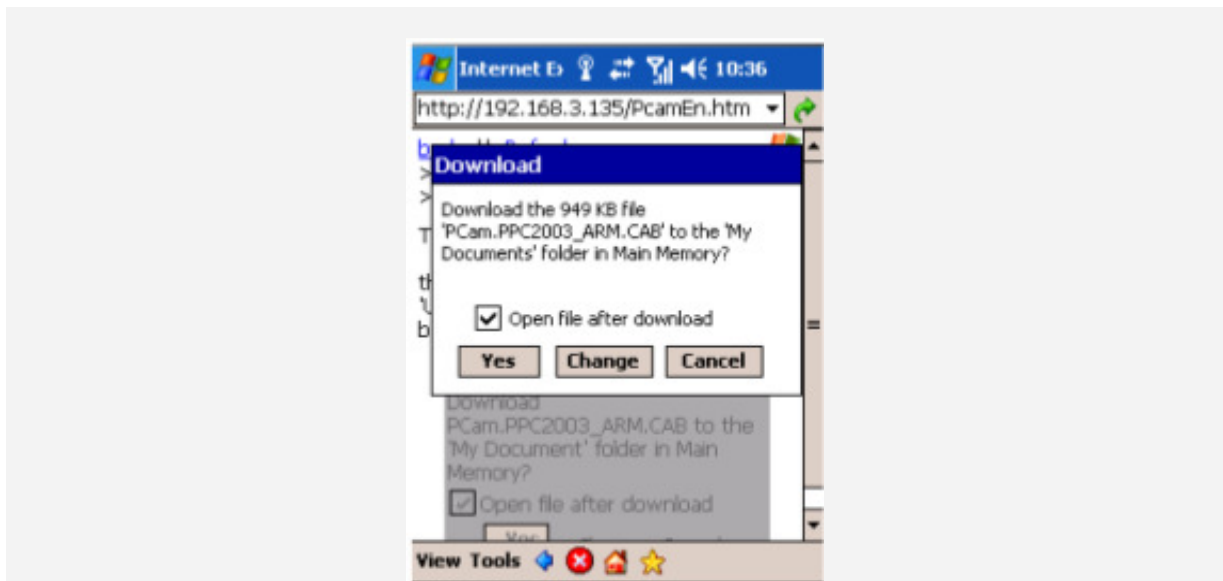


Step1: Schakel uw internetverbinding op uw toestel aan en kijk of ge op internet kunt

Typ het DVR adres in het poortnummer.. het resultaat ervan ziet u hier :



Step2: Klik op de software naam en een dialoogscherm toont zich :

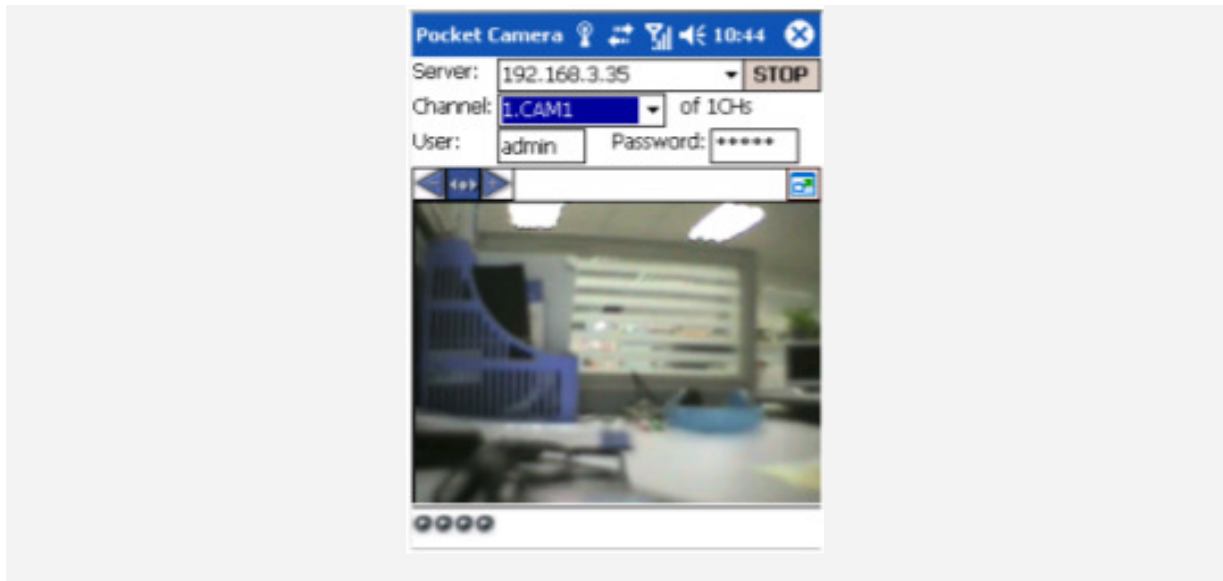


Step3: Klik op “ ja” om het downloaden en de installatie te starten

Step4: 😊cam zal automatisch opstarten als de installatie compleet is

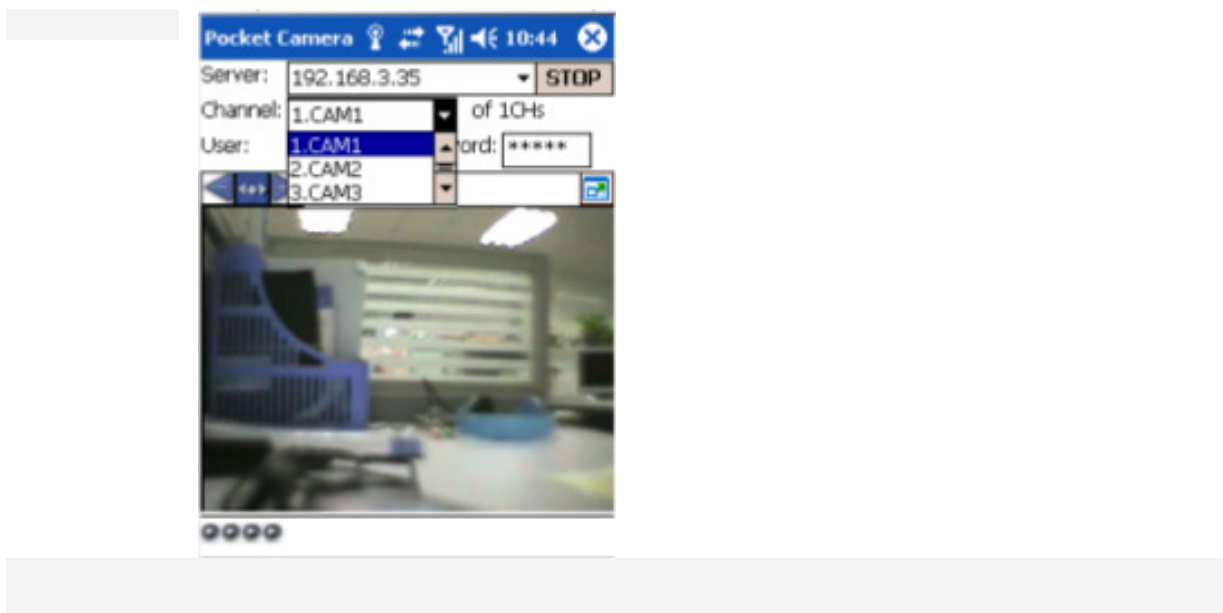
Stap5: stel het server adres in.. user en paswoord en klik op GO !

Als alles succesvol is afgelopen ziet u uw camerabeelden



Stap6: camera 1 is de standard camera na de het inloggen –

Om dit te wijzigen kies in het drop downmenu “ channel “



De paswoorden zijn dezelfde als op de DVR